
DATAMARK EASYMARKER



Marcadora de sobremesa inalámbrica

El diseño más funcional

- Diseño compacto
- Construcción robusta
- Columna regulable de doble brazo
- Cabezal de marcado neumático
- Movimiento de cabezal no-pivotante
- LED indicador de estado multicolor
- Pulsador multifunción



Más fácil de programar

- Aplicación de marcaje EASYMARK, fácil e intuitiva
- Para Smartphone, Tablet y PC Windows
- Comunicación WiFi inalámbrica
- Descarga gratuita en Google Play Store

*Descarga gratuita en
Google Play Store >*



Más fácil de utilizar

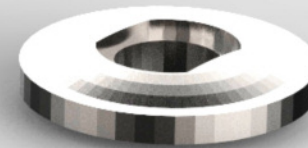
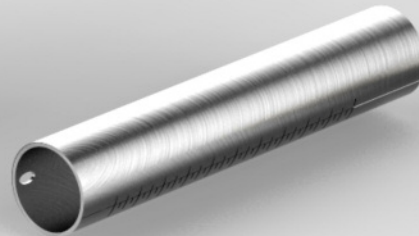
- Marcaje de piezas de cualquier forma y dimensión
- Marcaje en superficies planas y cilíndricas
- Repetición del marcaje memorizado con el pulsador
- Base de trabajo para instalación de utillajes



Infinidad de aplicaciones de marcaje



- Marcaje de piezas mecanizadas
- Marcaje conectores y bridas
- Marcaje de numeraciones
- Marcaje de placas
- Marcaje de tubos
- Etc...



- Acero, titanio, hierro, bronce, aluminio...
- Piezas galvanizadas, pintadas, anodizadas...

Especificaciones técnicas

Referencia	MP-100-ESY
Área de marcado X-Y	100 x 70 mm
Disensiones totales (A x Al x L)	200 x 620 x 200 mm
Peso total	11.8 Kg
Punta de marcado	LP-10 con ángulo de 90°
Dureza máxima del material a marcar	62 HRC
Interface de comunicación	Conexión WiFi inalámbrica, punto a punto (no requiere acceso a internet)
Funciones incorporadas en el pulsador	Comienzo / Repetición de marcado / Paro de emergencia
LED luminoso indicador de estados	Encendida / Conectada / Marcando
Sistema operativo del software	Android 6.0 y superior / Windows 10
Presión de aire operativa	6 bar (manómetro incluido)
Altura máxima de las piezas	290 mm
Alimentación eléctrica	110-240V 50-60hz / Euro-type

Funciones del software EASYMARK

Interface

- Idioma del software seleccionable: español, inglés, alemán, portugués, italiano, francés, húngaro, holandés, noruego, sueco, polaco, ruso, turco, chino, coreano.

Sistema operativo

- App para sistemas Android 6.0 y superior.
- Software para PC Windows XP, 7, 8, 10.

Comunicación con la marcadora

- Conexión WiFi inalámbrica (no requiere acceso a internet)

Datos de marcado automático

- Contadores numéricos de cambio automático.

Edición de textos de marcaje

- Altura, anchura y espacio entre caracteres configurable.
- Texto en arco y en ángulo configurable.

Fuentes de marcado

- Fuentes de matriz de puntos; 5x7, 7x9 y 11x16.
- Fuentes de puntos en continuo; Fastflan y Standard.

Imágenes y logotipos

- Marcaje de gráficos vectoriales en formato PLT.

Parámetros de marcado

- Velocidad de marcado configurable.
- Número de repeticiones del marcado programable.
- Distancia entre puntos configurable.

Funciones adicionales

- Simulación de marcado.
- Función Jog de ajuste rápido.
- Protección de conexión con contraseña.



DATAMARK

Datamark Systems S.L.

C/ Astintze 6 - Polígono Industrial Inbisa, nave C1, Nº38

48160 / Derio / Spain

Tel. +34 944 758 269

www.datamark.es

info@datamark.es

